

**Zarządzenie nr 54/2026**  
**Rektora Państwowej Akademii Nauk Stosowanych w Chełmie**  
**z dnia 1 czerwca 2026 r.**  
**w sprawie zmiany Regulaminu Organizacyjnego**  
**Państwowej Akademii Nauk Stosowanych w Chełmie**

Na podstawie art. 23 ust. 3 ustawy z dnia 20 lipca 2018 r. – Prawo o szkolnictwie wyższym i nauce (t.j. Dz. U. z 2024 r. poz. 1571, z późn. zm.) oraz § 93 Statutu Państwowej Akademii Nauk Stosowanych w Chełmie, którego tekst jednolity stanowi załącznik nr 3 do uchwały nr 1/CLVIII/2022 Senatu Państwowej Wyższej Szkoły Zawodowej w Chełmie z dnia 28 kwietnia 2022 r. w sprawie zmiany Statutu Państwowej Wyższej Szkoły Zawodowej w Chełmie (z późn. zm.), po zasięgnięciu opinii Senatu Uczelni wyrażonej w uchwale nr 4/CXCI/2026 Senatu Państwowej Akademii Nauk Stosowanych w Chełmie z dnia 1 czerwca 2026 r. w sprawie zmiany Regulaminu Organizacyjnego Państwowej Akademii Nauk Stosowanych w Chełmie zarządzam, co następuje:

§ 1

1. Zmienia się Schemat Organizacyjny PANS w Chełmie, który stanowi integralną część Regulaminu Organizacyjnego Państwowej Akademii Nauk Stosowanych w Chełmie, stanowiącego załącznik do *Zarządzenia nr 67/2024 Rektora Państwowej Akademii Nauk Stosowanych w Chełmie z dnia 23 września 2024 r. w sprawie Regulaminu Organizacyjnego Państwowej Akademii Nauk Stosowanych w Chełmie (z późn. zm.)*.
2. Schemat Organizacyjny po zmianach stanowi załącznik do niniejszego zarządzenia.

§ 2

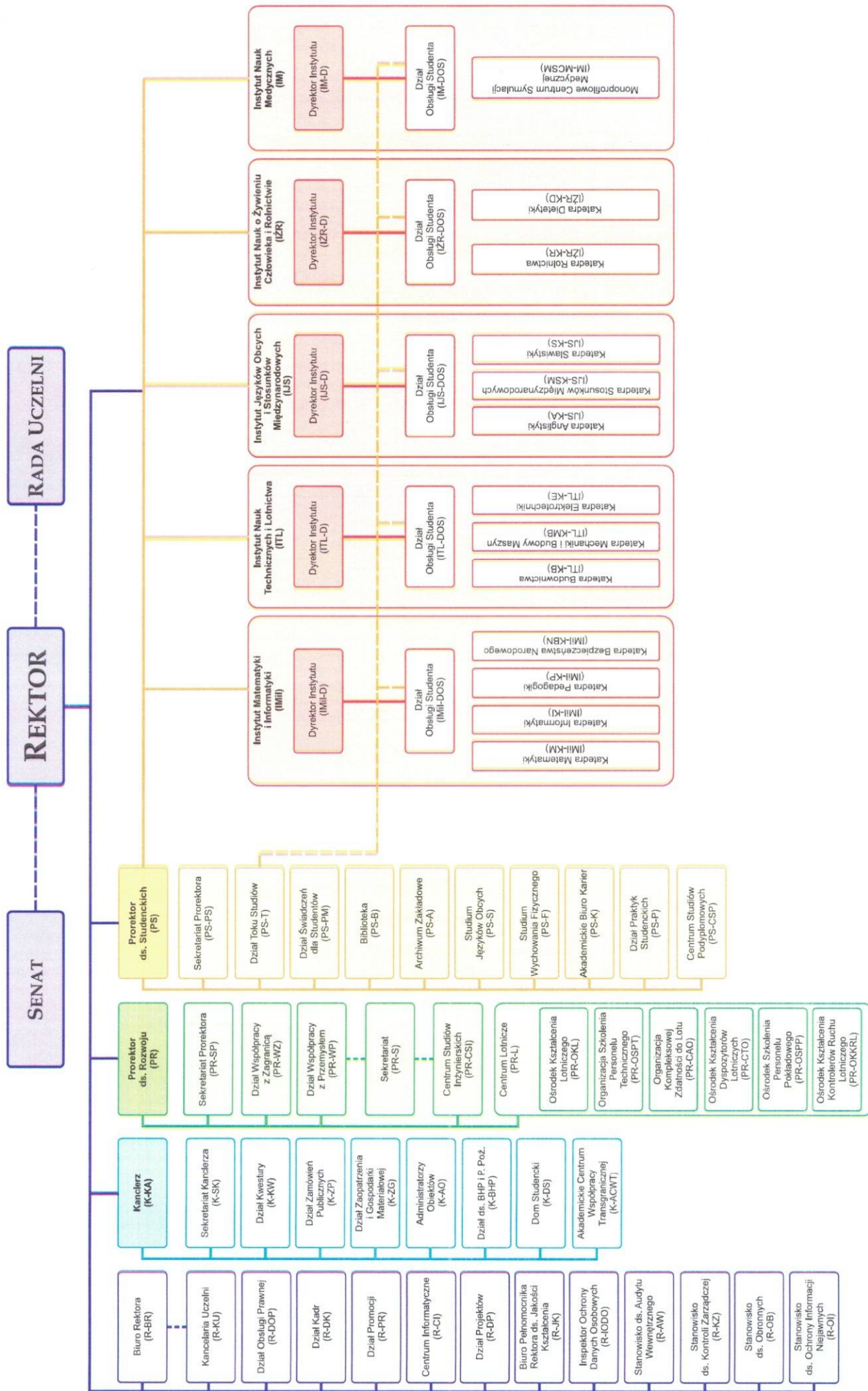
Zarządzenie wchodzi w życie z dniem 1 lipca 2026 r.

Rektor  
Państwowej Akademii Nauk Stosowanych w Chełmie

  
prof. ucz. dr Beata Fałda



# SCHEMAT ORGANIZACYJNY PAŃSTWOWEJ AKADEMII NAUK STOSOWANYCH W CHEŁMIE



## WYKAZ LABORATORIÓW I PRACOWNI PAŃSTWOWEJ AKADEMII NAUK STOSOWANYCH W CHEŁMIE

### I. Wykaz laboratoriów i pracowni działających w ramach instytutów:

#### 1. Instytut Matematyki i Informatyki (IMiI):

- Laboratorium wczesnej edukacji dziecka
- Laboratorium "Centrum Edukacji Matematycznej"
- Laboratorium technologii sieciowych
- Laboratorium CISCO
- Laboratorium SZK „Jaśmin”
- Pracownia modelowania matematycznego
- Pracownia kryminalistyki

#### 2. Instytut Języków Obcych i Stosunków Międzynarodowych (IJS):

- Laboratorium fonetyczne

#### 3. Instytut Nauk o Żywieniu Człowieka i Rolnictwie (IŻR):

- Laboratorium biologii
- Laboratorium mikrobiologii
- Laboratorium analizy sensorycznej
- Laboratorium uprawy roli i roślin
- Pracownia gleboznawstwa rolniczego
- Pracownia łąkarstwa
- Pracownia technologii gastronomicznych
- Pracownia obsługi konsumenta
- Pracownia oceny stanu odżywienia

#### 4. Instytut Nauk Medycznych (IM):

- Pracownia umiejętności pielęgniarskich
- Pracownia anatomii i fizjologii
- Pracownia podstaw ratownictwa medycznego
- Pracownia badania fizykalnego
- Monoprofilowe Centrum Symulacji Medycznej (IM-MCSM):
  - Pracownia podstaw ratownictwa medycznego (ALS)
  - Pracownia podstaw ratownictwa medycznego (BLS)
  - Pracownia zaawansowanych umiejętności klinicznych
  - Pracownia umiejętności położniczych
  - Symulowana sala porodowa
  - Sala do pre/debriefingu

### II. Wykaz laboratoriów i pracowni ogólnouczelnianych:

- Pracownia nauki języków obcych

#### Centrum Studiów Inżynierskich (PR-CSI):

##### 1. Laboratoria mechaniki i budowy maszyn (PR-LMBM):

- Laboratorium inżynierii materiałowej
- Laboratorium obróbki cieplno – chemicznej
- Laboratorium technik i systemów pomiarowych
- Laboratorium obróbki ubytkowej
- Laboratorium obrabiarek sterowanych numerycznie
- Laboratorium cięcia hydroabrazyjnego i plazmowego
- Laboratorium wytrzymałości materiałów
- Laboratorium tworzyw polimerowych

- Laboratorium obróbki plastycznej metali
- Laboratorium spawalnictwa
- Laboratorium fizyki i termodynamiki
- Laboratorium chemii
- Laboratorium elektrotechniki i elektroniki
- Laboratorium automatyki i robotyki
- Laboratorium inteligentnych instalacji elektrycznych

## **2. Laboratoria budownictwa (PR-LB):**

- Laboratorium fizyki budowli
- Laboratorium materiałów i nawierzchni drogowych
- Laboratorium mechaniki gruntów
- Laboratorium geodezji
- Laboratorium materiałów budowlanych
- Laboratorium geologii

## **3. Laboratoria lotnicze (PR-LL):**

- Laboratorium mechaniki płynów
- Laboratorium komputerowego wspomagania projektowania i badań konstrukcji lotniczych
- Laboratorium „Symulator lotu”
- Laboratorium psychologii i ergonomii lotniczej
- Laboratorium budowy i eksploatacji techniki lotniczej
- Laboratorium badań nieniszczących konstrukcji lotniczych
- Laboratorium awioniki i systemów sterowania
- Laboratorium „Warsztaty lotnicze”
- Laboratorium nawigacji lotniczej
- Laboratorium meteorologii lotniczej
- Laboratorium Budowy płatowców i silników lotniczych

## **4. Laboratoria badań środowiskowych i surowców żywnościowych (PR-LBS):**

- Laboratorium wytwarzania struktur kompozytowych
- Laboratorium badań NDT
- Laboratorium badań korozyjnych
- Laboratorium badań wytrzymałościowych, struktury i stanu warstwy wierzchniej
- Laboratorium badań procesów obróbki kompozytów
- Laboratorium badań wizyjnych, drgań i hałasu
- Laboratorium badań mikroskopowych
- Laboratorium badań termograficznych
- Laboratorium badań elementów cienkościennych
- Laboratorium badań manipulacyjnych
- Laboratorium szybkiego prototypowania części
- Laboratorium badań klimatycznych
- Laboratorium hamownia
- Laboratorium badań cząstek stałych
- Laboratorium badań emisji spalin
- Laboratorium badań silników
- Laboratorium analizy instrumentalnej
- Laboratorium surowców i produktów roślinnych
- Laboratorium surowców i produktów zwierzęcych