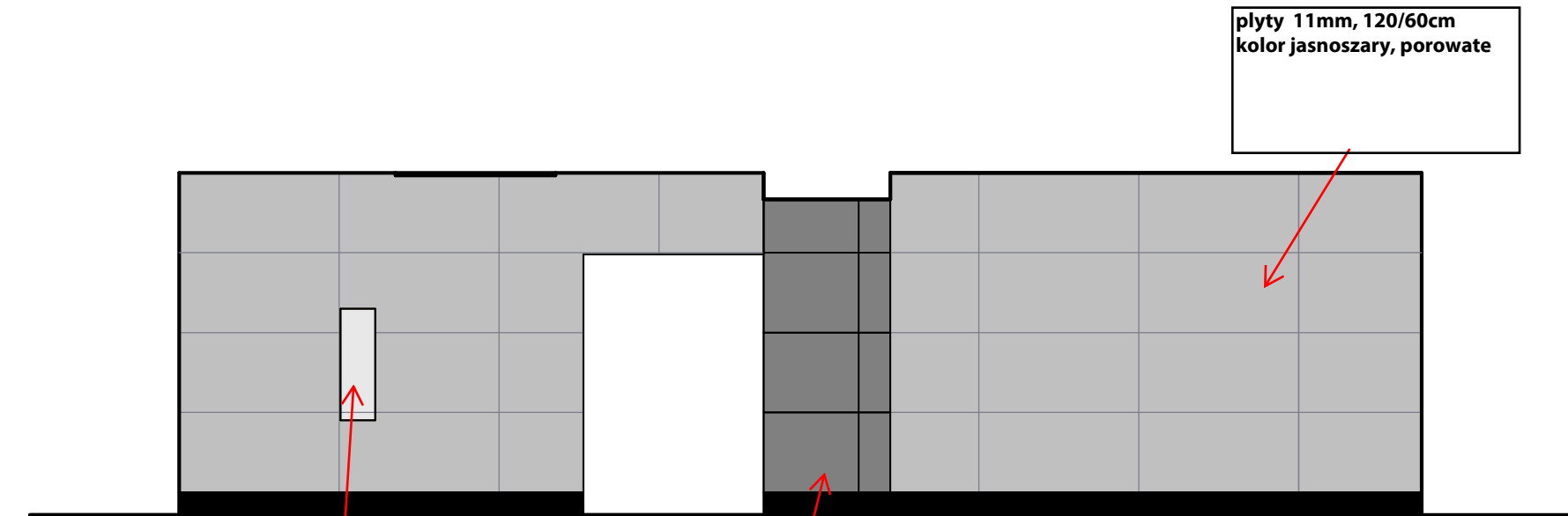
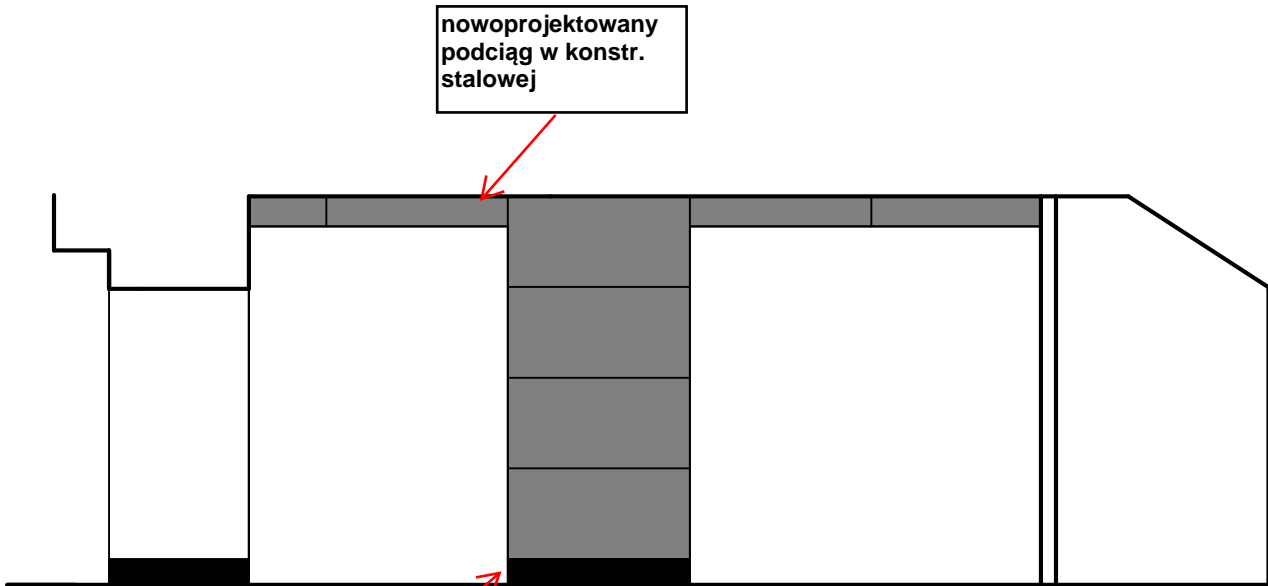


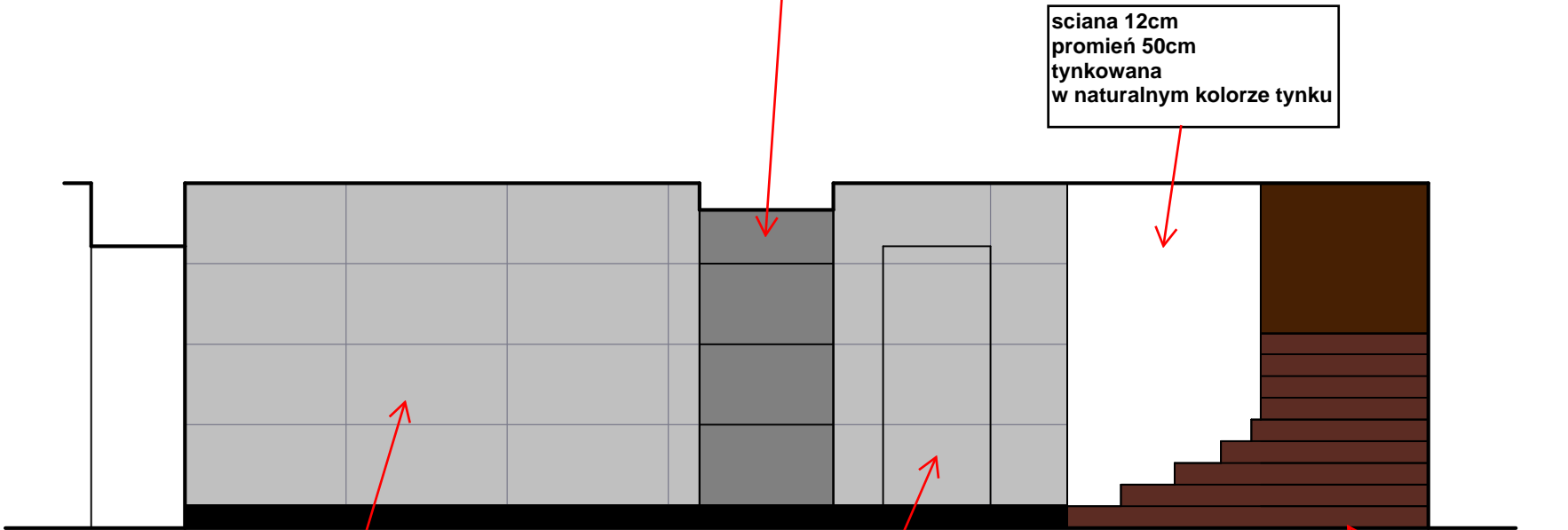
ROZWINIĘCIA ŚCIAN HOLU MIĘDZYKONDYGNACYJNEGO
SKALA 1:50



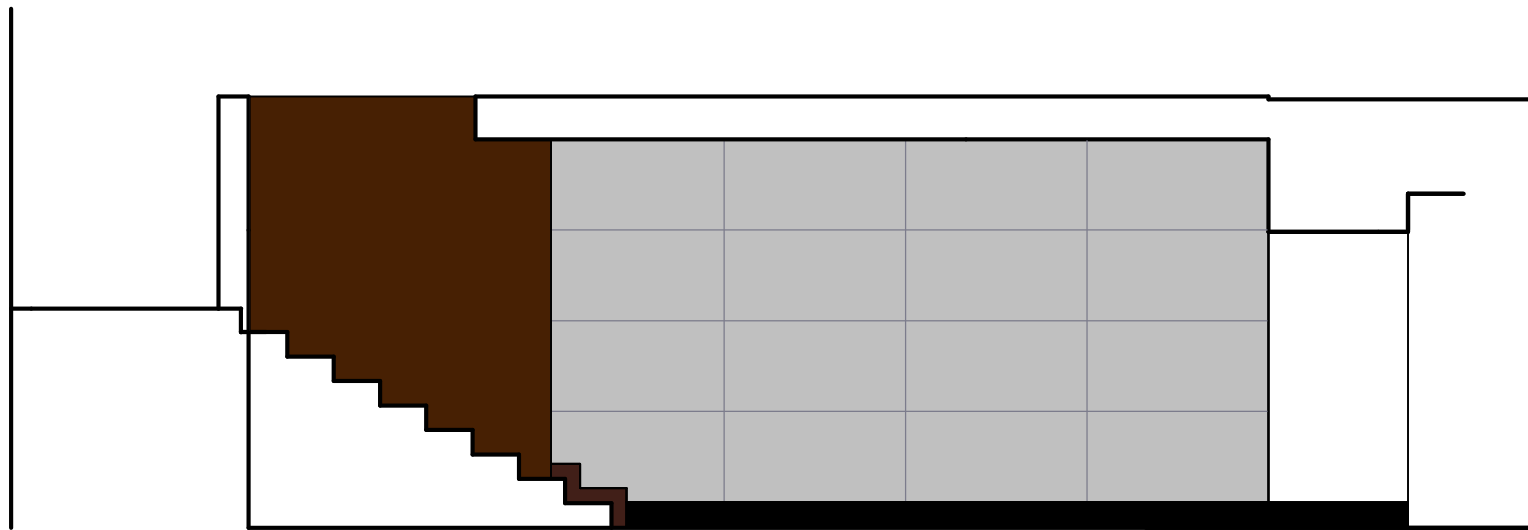
ŚCIANA POŁUDNIOWA



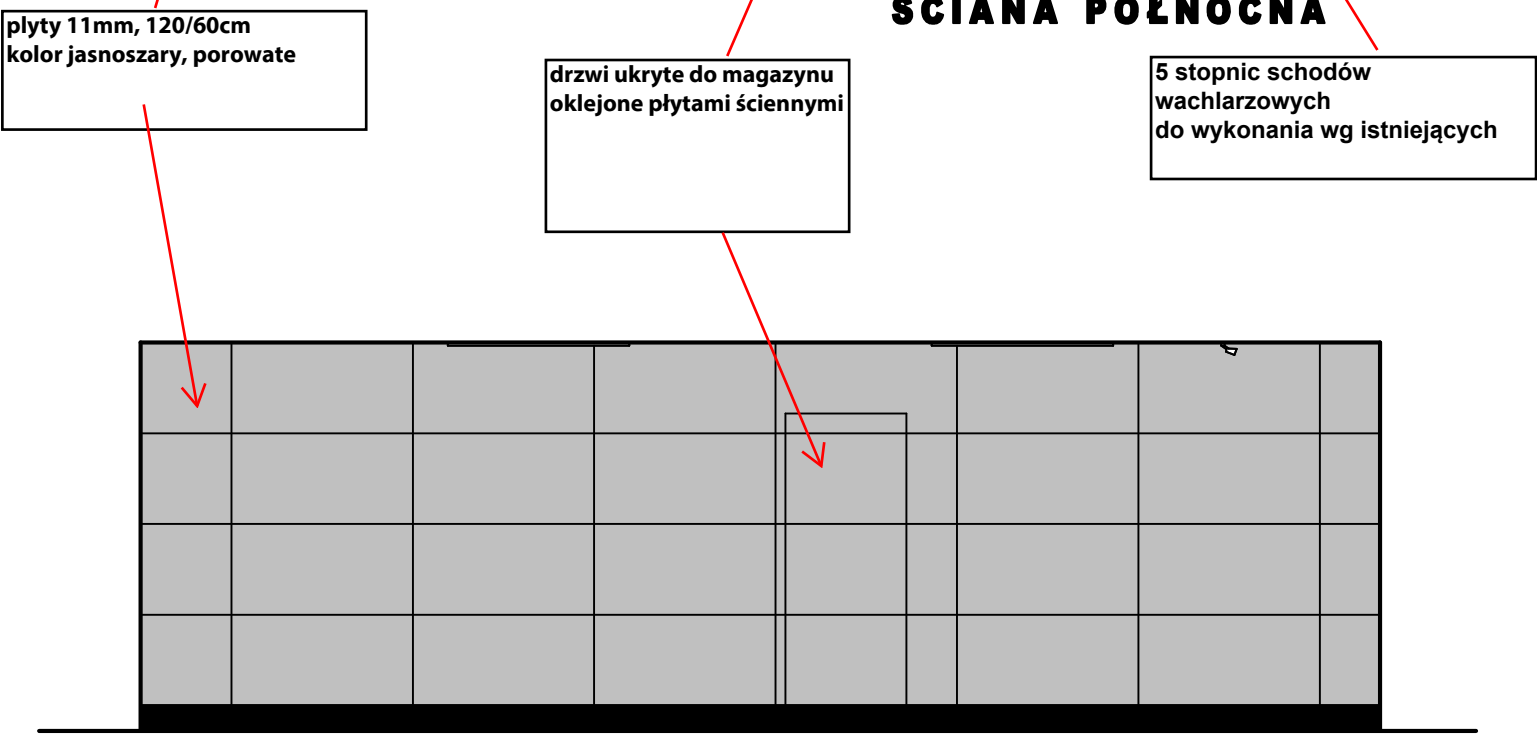
ŚCIANA ZACHODNIA



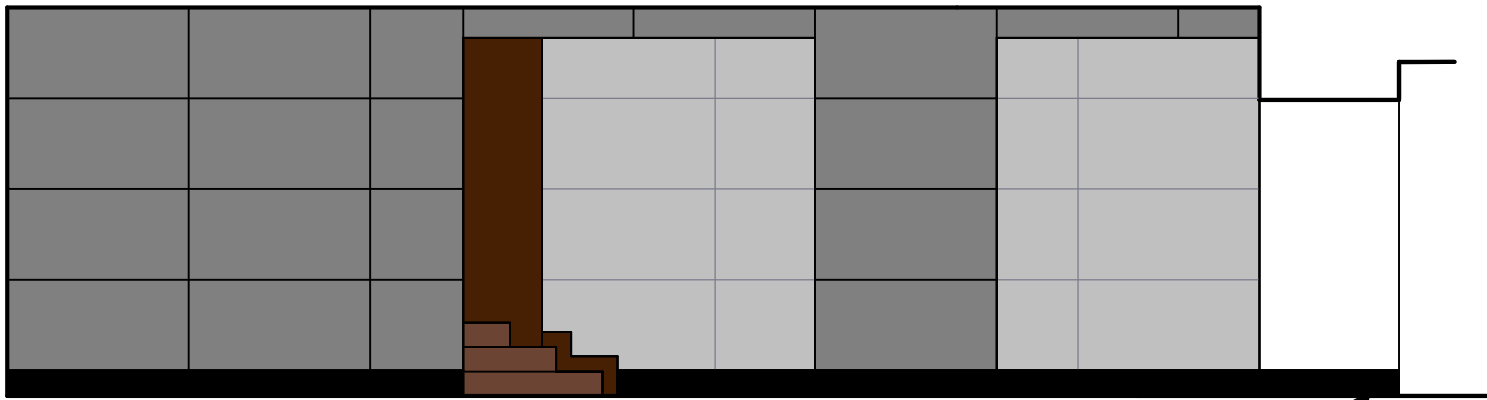
ŚCIANA PÓŁNOCNA



ŚCIANA WSCHODNIA



ŚCIANA ZACHODNIA



ŚCIANA WSCHODNIA

FILIP MACIEJEWSKI, ARCHITEKCI S.C.
ul. Wojsławicka 10*B*/15, 22-100 Chełm, tel./fax: 0-82 564 28 61

TEMAT: PROJEKT WNETRZ HOLU I KLATKI SCHODOWEJ ORAZ ZADASZENIE WEJSCIA POŁUDNIOWEGO W BUDYNKU REKTORATU PWSZ W CHELMIE 22-100 CHEŁM, UL. PO CZTOWA 54, JEDN. EW. 066201 1 m. Chełm, OBR. 0015

RYSUNEK: ROZWINIĘCIA ŚCIAN HOLU - SKALA 1:50

OPRACOWAŁ: mgr inż. arch. Wojciech FILIP, upr. 1189/CH/94 w specj. architektonicznej

SPRAWDZIŁ: mgr inż. arch. Maciej MACIEJEWSKI, upr. 1140/CH/94 w specj. architektonicznej

sierpień 2019r.